

Karta danych technicznych :

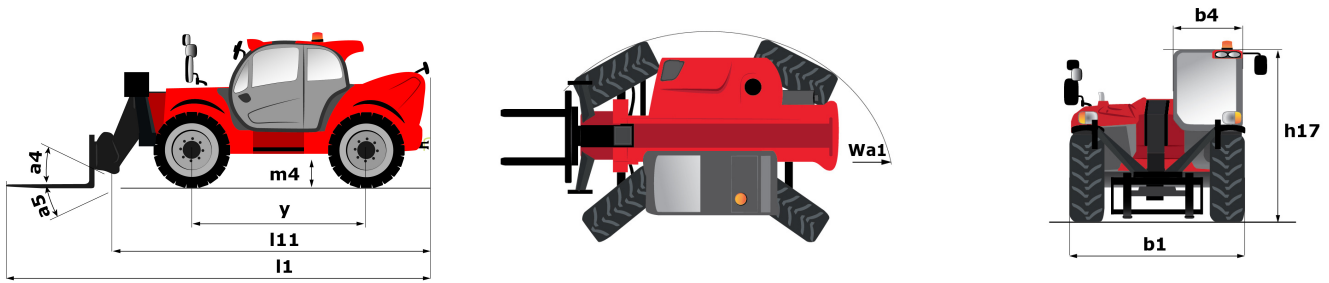
# **MT 1840 A ST5**

---

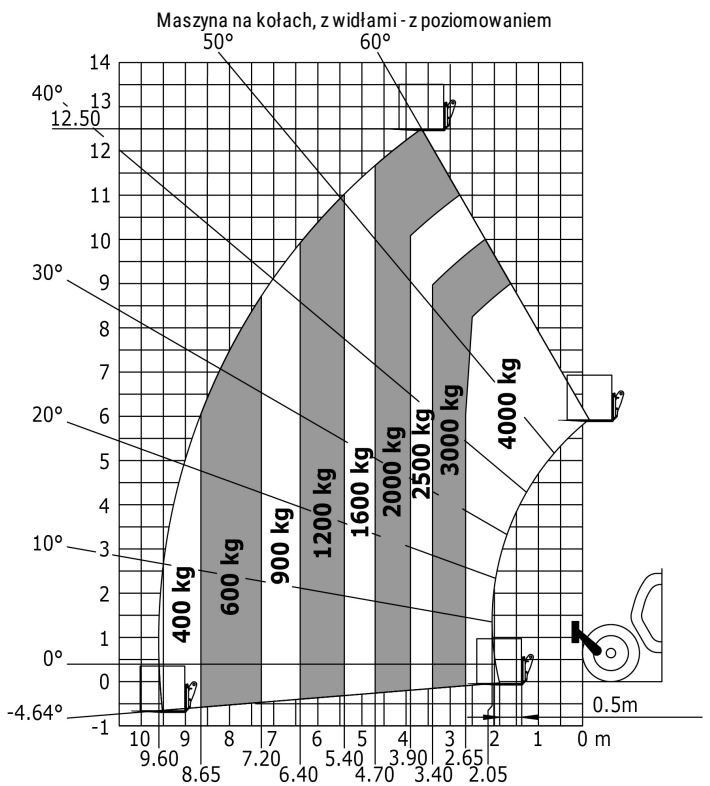
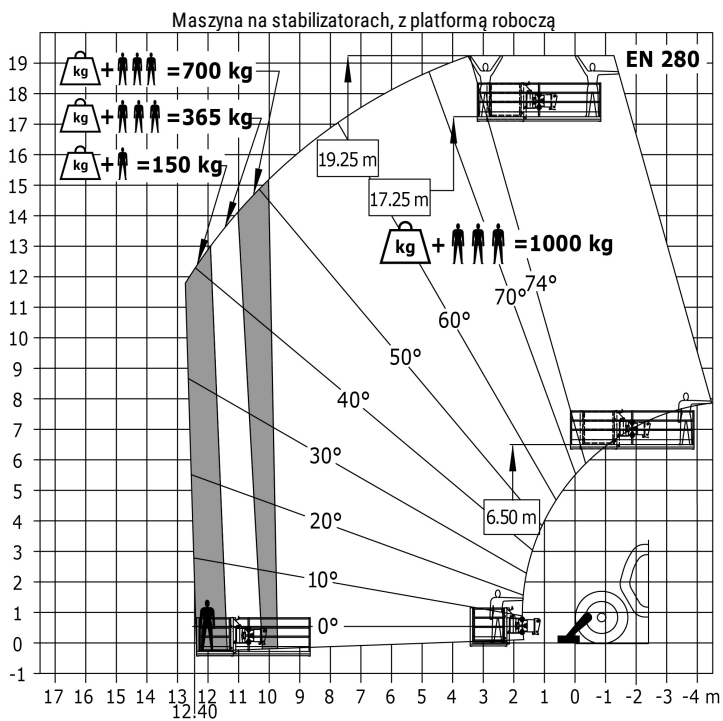


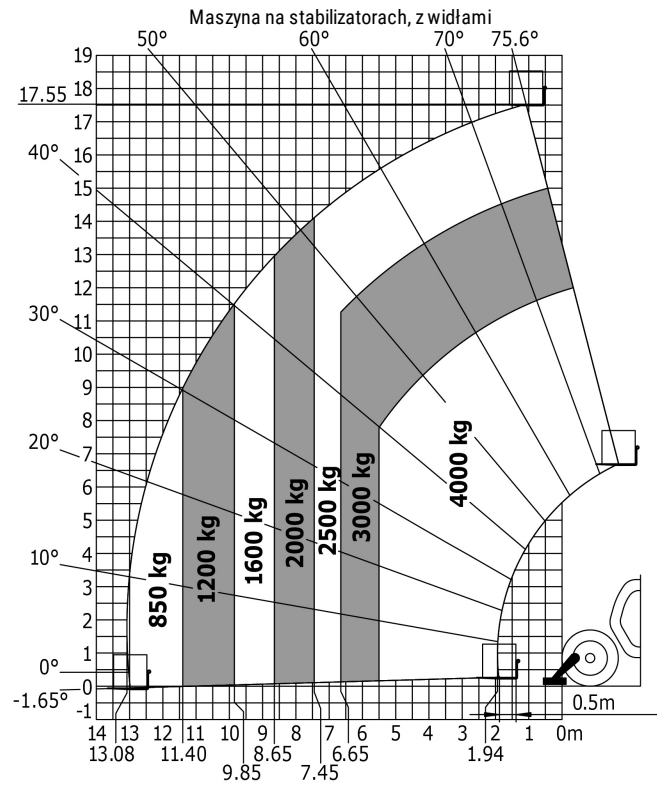
Pojemność		Metryczny
Udźwig max.		4000 kg
Max. wysokość podnoszenia		17.55 m
Wysięg maksymalny		13.08 m
Siła skrawania z łyżką		8391 daN
Waga i wymiary		
Długość całkowita do karetki	l11	6.27 m
Szerokość całkowita	b1	2.42 m
Wysokość całkowita	h17	2.5 m
Rozstaw osi	y	3.07 m
Prześwit	m4	0.37 m
Szerokość całkowita kabiny	b4	0.89 m
Kąt nabierania	a4	90 °
Kąt wysypu	a5	90 °
Zewnętrzny promień skrętu (po krawędziach opon)	Wa1	3.94 m
Masa bez ładunku (z widłami) z kabiną		12650 kg
Typ ogumienia		Pneumatyczne
Ogumienie standardowe		Alliance 400/80 - 24 - 162A8
Długość wideł / Szerokość wideł / Przekrój wideł	l / e / s	1200 mm x 125 mm / 50 mm
Wydajność		
Podnoszenie		14 s
Opuszczanie		14 s
Wysuwanie teleskopu		19 s
Wsuw teleskopu		15 s
Pojemność łyżki kopiącej		5 s
Wysyp		5 s
Silnik		
Producent silnika		Deutz
Norma emisji spalin		Stage V
Model silnika		TCD 3.6
Liczba silowników / Parametry silowników		4 - 3621 cm <sup>3</sup>
Moc znamionowa silnika spalinowego - Moc (kW)		100 Hp / 75 kW
Max. moment obrotowy / Obroty silnika		410 Nm @ 1600 rpm
Siła uciągu (z obciążeniem)		8391 daN
transmisja		
Typ przekładni		Przetwornik momentu obrotowego
Liczba biegów (do przodu) / tyłu		4 / 4
Prędkość jazdy (z obciążeniem)		25 km/h
Prędkość maksymalna		24.9 km/h
Hamulec postojowy		Automatyczny hamulec postojowy (negatywny)
Hamulec serisowy		Tarcze w kąpielii olejowej na osi przedniej i tylnej
hydrauliczny		
Typ pompy hydraulicznej		Pompa zębata
Przepływ / Ciśnienie hydrauliki		167 l/min / 270 Bar
Pojemność zbiornika		
Olej silnikowy		10 l
Olej hydrauliczny		135 l
Pojemność zbiornika paliwa		140 l
Pojemność zbiornika DEF		22.60 l
Hałas i wibracje		
Hałas na stanowisku operatora (LpA)		79 dB(A)
Hałas na zewnątrz (Lwa)		106 dB(A)
Wibracje przenoszone na ręce/ramiona		< 2.5 m/s <sup>2</sup>
Pozostałe		
Koła skrętne (przód / tył)		2 / 2
Koła napędzane (przód / tył)		2 / 2
Homologacja bezpieczeństwa kabiny		ROPS - FOPS cab (level 2)
Rodzaj sterowania		JSM

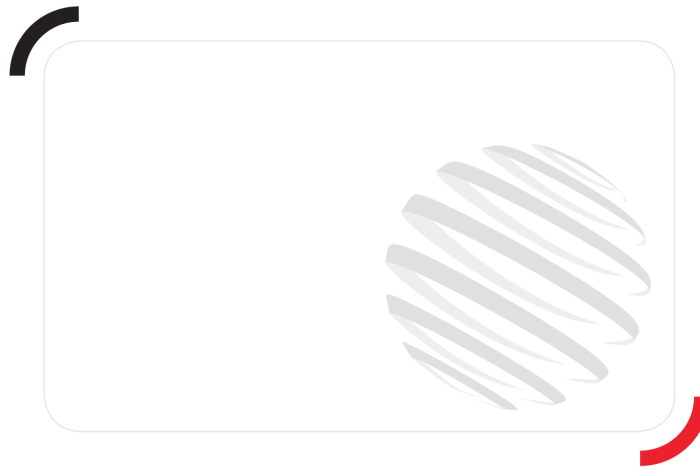
## Rysunek wymiarowy



## Wykresy obciążenia







 **MANITOU**  
**HANDLING YOUR WORLD**

Siège Social

430 rue de l'Aubinière - 44150 Ancenis Cedex - France

Tel: +33(0)2 40 09 10 11 - Fax: +33 (0)2 40 09 10 97

[www.manitou.com](http://www.manitou.com)



Ta broszura opisuje wersje i konfiguracje opcji produktów Manitou, które mogą różnić się wyposażeniem dodatkowym. Wyposażenie dodatkowe opisane w niniejszej broszurze może być standardowe, opcjonalne lub niedostępne w zależności od wersji. Manitou zastrzega sobie prawo do zmian specyfikacji w dowolnym momencie i bez wcześniejszego powiadomienia. Producent nie ponosi odpowiedzialności za podaną specyfikację. W celu uzyskania dodatkowych informacji, prosimy o kontakt ze swoim przedstawicielem Manitou. Niniejsza broszura jest dokumentem pozaumownym. Opisy produktów mogą różnić się od aktualnych produktów. Lista specyfikacji nie jest pełna i nie zawiera wszystkich możliwych konfiguracji. Logo oraz identyfikacja wizualna firmy są własnością Manitou i nie mogą zostać użyte bez uprzedniej zgody. Wszelkie prawa zastrzeżone. Zdjęcia oraz grafiki zawarte w niniejszej broszurze są przedstawione jedynie w celach informacyjnych.  
Manitou BF SA – Spółka akcyjna z zarządem – Kapitał: 39 668 399 euro – Nr 857 802 508 RCS Nantes